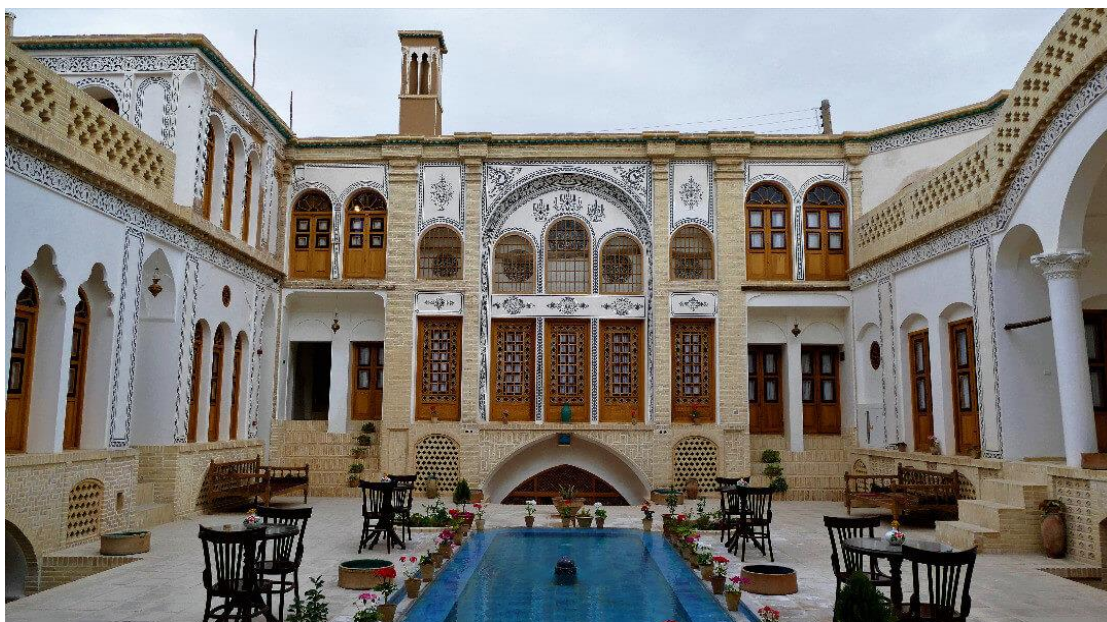


## گردشی در اقامتگاه های بومگردی استان اصفهان (بخش ۲)

استان اصفهان با داشتن آثار فرهنگی-تاریخی کم نظیر همواره مورد توجه گردشگران داخلی و خارجی بوده است. خانه های سنتی تاریخی اصفهان که در گوشه و کنار شهر دیده می شود یکی از جاذبه های فرهنگی این شهر است که هر ساله مسافران بسیاری از آنها دیدن می کنند. برخی از این خانه های قدیمی هم اکنون تبدیل به اقامتگاه های بومگردی شده اند. گردشگران علاوه بر بازدید می توانند چند شبی در آنها اقامت نموده و خاطره خوشی را برای خود رقم بزنند. در این مقاله به معرفی بخش دوم اقامتگاه های سنتی اصفهان می پردازیم.



### اقامتگاه بوم گردی سنتی پاسارگاد اصفهان

اقامتگاه بوم گردی سنتی پاسارگاد با مساحتی تقریباً ۱۲۰۰ متر مربع، دارای بیشترین مساحت در میان اقامتگاه های سنتی نصف جهان است. اینجا یک خانه قدیمی است که زمان احداث آن مربوط به دوره پهلوی اول می شود. به این ترتیب در عین حال که حال و هوای سنتی دارد، فرسوده نیست.



## اقامتگاه پاسارگاد، در قلب منطقه گردشگری اصفهان

واقع شدن در خیابان استانداری اصفهان، در فاصله ده دقیقه پیاده روی تا میدان نقش جهان، مزیتی است که گردشگران به سادگی نمی توانند از آن چشم پیوشانند. همچنین این اقامتگاه ۱۰ دقیقه پیاده تا سی و سه پل، و ۱۲ دقیقه پیاده تا عمارت چهل ستون فاصله دارد. اینها به این معنی است که در قلب منطقه توریستی و گردشگری اصفهان واقع شده است.



## طراحی داخلی سنتی اقامتگاه

از مهمترین شاخصه های این عمارت میتوان به حیاط بسیار زیبا و وسیع آن اشاره کرد که درخت های کاج سر به فلک کشیده جلوه خاصی به آن افزوده است. در طراحی دکوراسیون داخلی اتاق ها نهایت تلاش شده تا فرم سنتی را به بازدیدکننده القا کنند. اکثر اتاق ها دارای پنجره های قدی هستند که به سمت حیاط باصفای اقامتگاه باز می شوند و نمای بی نظیری را به مخاطب ارائه می کنند.

## آدرس و اطلاعات تماس اقامتگاه سنتی پاسارگاد

آدرس: اصفهان، خیابان استانداری (از طرف چهار ره فلسطین)، کوچه ۸، پلاک ۵  
شماره تماس:

+۹۸ ۹۳۸ ۲۵۱ ۳۰۷۵

لوکیشن بر روی نقشه:

<https://www.google.com/maps/place/Pasargad+historical+hostel/@32.652337,51.675434,16z/data=!4m5!3m4!1s0x0:0x378ac0b19ba50979:8m2!3d32.6523366!4d51.6754345?hl=en>

## اقامتگاه بوم گردی گاره دژ ورزنه

شهرستان ورزنه در فاصله نزدیکی از شهر اصفهان واقع شده است. منطقه ورزنه بهشت عاشقان کویر است. سالانه صدها هزار گردشگر برای استفاده از فرصت های طبیعی کویر بی نظیر این منطقه به ورزنه سفر می کنند.



## گاره دژ، اقامتگاهی از جنس خشت و گل

اقامتگاه بوم گردی گاره دژ در دل کویر ورزنه واقع شده است. به دلیل موقعیت مکانی این اقامتگاه، به دور از آلودگی های شهری، این مکان در میان گردشگران و به ویژه عاشقان آسمان شب بسیار محبوب است. این اقامتگاه با مساحت تقریبی ۵۰۰ متر مربع، ۷ اتاق دارد و ظرفیت پذیرایی همزمان از ۷۰ نفر را دارا می باشد. معماری سنتی و روستایی این بنا با استفاده از خشت و گل جلوه ای کاملاً بومی و سنتی به آن داده است. حیاط عمارت نقشی محوری را در این معماری بازی می کند و اتاق ها همگی دور تا دور حیاط بنا شده اند. اینجا یک نمونه کامل از معماری روستایی کویری را به بازدیدکننده القا می کند.



## گاره دژ، پذيرای گردشگران بين المللی

علیرغم داشتن بافتی روستایی و سنتی این اقامتگاه سعی کرده تا تمامی امکانات مدرن را برای رفاه بیشتر مهمانان فراهم کند. از جمله این امکانات می توان به اینترنت وایرلس، سیستم گرمایشی و سرمایشی اتوماتیک و نظایر آنها اشاره کرد. از آنجایی که این اقامتگاه سالانه میزبان گردشگران بین المللی بسیار زیادی است، تمامی پرسنل این اقامتگاه مسلط به زبان انگلیسی هستند. این موضوع در میان اقامتگاه های روستایی ایران جالب توجه است.

## امکانات و مناطق گردشگری کویر ورزنه

از جمله امکانات گردشگری کویر ورزنه می توان به زیپ لاین، شتر سواری، سافاری، موتورسواری کویری اشاره کرد. همچنین این اقامتگاه دارای راهنماهای گردشگری بسیار مجرب است که می توانند لیدران خوبی برای کویر گردی و استفاده بهینه شما از امکانات منطقه باشند.

مناطق گردشگری که در نزدیکی این اقامتگاه واقع شده اند شامل، کویر ورزنه، تالاب گاوخونی، دریاچه نمک، برج کبوترخانه، آب انبار با قدمت ۴۰۰ سال (اکنون به رستوران سنتی تبدیل شده است)، قلعه خرگوش ها، مسجد جامع با قدمت بیش از ۱۰۰۰ سال است. البته یکی از دیدنی هایی که نباید در این منطقه از دست بدهید گاوپناه است! بازدید از گاوپناه قطعاً شما را شگفت زده خواهد کرد، چرا که با یکی از باهوش ترین گاوهای جهان در اینجا آشنا خواهید شد.

## آدرس و اطلاعات تماس اقامتگاه گاره دژ

آدرس: استان اصفهان، شهر ورزنه، کوچه شهید ابولفضل میر احمدی، اقامتگاه بوم گردی گاره دژ  
تلفن تماس:

+۹۸۹۱۳۱۰۴۶۷۷۱

لوکیشن بر روی نقشه:

<https://www.google.com/maps/place/%D8%A7%D9%82%D8%A7%D9%85%D8%AA%DA%AF%D8%A7%D9%87+%D8%A8%D9%88%D9%85+%DA%AF%D8%B1%D8%AF%DB%8C+%DA%AF%D8%A7%D8%B1%D9%87+%D8%AF%DA%98%E2%80%AD/@32.3994853,52.6164661,2522m/data=!3m1!1e3!4m5!3m4!1s0x0:0x2e2b70b8e58b4a2c!8m2!3d32.3994853!4d52.6164661>

## اقامتگاه بوم گردی سپنتا ورزنه

سپنتا یک اقامتگاه فوق العاده زیبا، با معماری سنتی و اصیل ایرانی که در دل کویر مرکزی ایران قرار دارد. حوض و وسط حیاط، گلدان های دور حوض، تخت های فرش شده اطراف حیاط همگی نماد هایی از یک خانه سنتی با صفای ایرانی هستند.



## سپنتا، اقامتگاهی شیک و ساده

این اقامتگاه دارای ۹ اتاق است و به صورت همزمان می تواند پذیرای ۴۰ نفر باشد. اتاق های این اقامتگاه بسیار ساده و شیک هستند. تا جای ممکن سعی شده تا حالت سنتی و روستایی خود را حفظ کنند. امکانات رفاهی در حد مطلوبی برای مهمانان فراهم شده است؛ اما انتظار اتاق های یک هتل ۵ ستاره را نداشته باشید. تمام اتاق های اقامتگاه شامل صبحانه رایگان است که شامل یک صبحانه ساده و اصیل ایرانی می شود. اقامت در این اقامتگاه دسترسی به تمامی نقاط گردشگری اطراف ورزنه و کویر را برای شما میسر می کند.



## آدرس و اطلاعات تماس اقامتگاه سپنتا

آدرس: استان اصفهان، شهر ورزنه، خیابان بهشتی، روبروی صندوق امین پلاک ۹

شماره تماس:

+۹۸۹۱۳۹۱۴۱۴۷۱

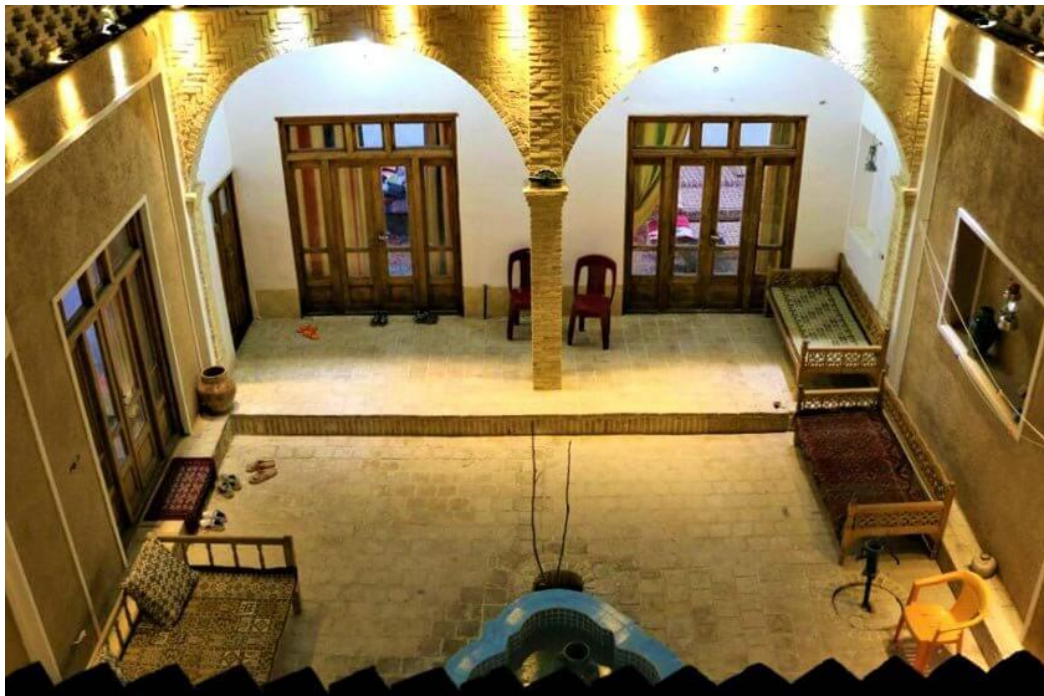
لوکیشن بر روی نقشه:

[https://www.google.com/maps/place/%D8%A7%D9%82%D8%A7%D9%85%D8%AA%DA%AF%D8%A7%D9%87+%D8%B3%D9%86%D8%AA%DB%8C+%D8%B3%D9%BE%D9%86%D8%AA%D8%A7+traditional+house+sepanta%E2%80%AD/@32.4122959,52.6187333,14.25z/data=!4m8!1m2!2m1!1z2KfZgtin2YXYqtqv2KfZhyDYqNmI2YUg2q\\_Ysdiv24wg2LPZvtmG2KrYpyAtINmI2LHYstmG2Yc!3m4!1s0x3fbb5538196f8049:0x7596758f9344387f!8m2!3d32.4229183!4d52.6481517](https://www.google.com/maps/place/%D8%A7%D9%82%D8%A7%D9%85%D8%AA%DA%AF%D8%A7%D9%87+%D8%B3%D9%86%D8%AA%DB%8C+%D8%B3%D9%BE%D9%86%D8%AA%D8%A7+traditional+house+sepanta%E2%80%AD/@32.4122959,52.6187333,14.25z/data=!4m8!1m2!2m1!1z2KfZgtin2YXYqtqv2KfZhyDYqNmI2YUg2q_Ysdiv24wg2LPZvtmG2KrYpyAtINmI2LHYstmG2Yc!3m4!1s0x3fbb5538196f8049:0x7596758f9344387f!8m2!3d32.4229183!4d52.6481517)

## اقامتگاه بوم گردی چاپاگر - ورزنه

بهترین توصیفی که می توان از این اقامتگاه داشت، بهشتی در دل کویر است. این مجموعه دارای ۱۲ اتاق بوده و

ظرفیت پذیرایی همزمان از ۵۰ نفر را دارد.



از مهمترین ویژگی های این اقامتگاه می توان به داشتن برنامه های منظم تفریحی اشاره کرد که توسط راهنماهای گرد شگری برنامه ریزی می شود. این برنامه ها شامل ورزش های کویری، اقامت یک شب در کویر، رصد ستارگان در شب، تور باتلاق گاوخونی می شود.



### چاپاگر، میزبان گردشگران خارجی

این اقامتگاه سالانه میزبان هزاران گردشگر خارجی است، از این رو کلیه پرسنل این مجموعه و راهنماهای گردشگری مسلط به زبان انگلیسی هستند.

### آدرس و اطلاعات تماس چاپاگر

آدرس: اصفهان، ورزنه، بلوار شیخ بهایی، برج کبوترخانه، خیابان شهید باقری، پلاک ۵۳  
تلفن تماس:

+۹۸۹۱۳۲۰۳۰۰۹۶

لوکیشن بر روی نقشه:

<https://www.google.com/maps/place/Chapaker+Traditional+Guest+House/@32.423518,52.6446645,17z/data=!3m1!4b1!4m5!3m4!1s0x3fbb55bc88fa32fd:0x7bbec39662fcb374!8m2!3d32.423518!4d52.6468532>

آدرس وب سایت:

<http://www.chapaker.com/>

## اقامتگاه بوم گردی نگار ورزنه

اگر در دل کویر مرکزی ایران به دنبال اقامتگاهی می گردید که هم حال و هوای سنتی و روستایی داشته باشد و هم دارای امکانات و تجهیزات مدرن باشد، اقامتگاه بوم گردی نگار ورزنه را پیشنهاد می کنیم.



این مجموعه از ۱۲ اتاق تشکیل شده است و به طور همزمان می تواند از ۵۶ نفر پذیرایی کند. بوم گردی نگار در دل منطقه گردشگری ورزنه و در نزدیکی آسیاب شتر، و موزه مردم شناسی ورزنه واقع شده است.

**آدرس و اطلاعات تماس اقامتگاه بوم گردی نگار**

آدرس:

استان اصفهان، ورزنه، کوچه مسجد جامع، پلاک ۲۸

تلفن تماس:

+۹۸۹۱۳۲۱۴۹۸۵۱

لوکیشن بر روی نقشه:

[https://www.google.com/maps/place/Negaar+Traditional+Guest+House/@32.417962,52.640789,3.15z/data=!4m8!1m2!2m1!1z2KfZgtin2YXYqtqv2KfZhyDYqNmI2YUg2q\\_Ysdiv24wg2Ybar9in2LEgLSDZiNix2LLZhtmH!3m4!1s0x3fbb55afe3da799b:0x859a1bba89d45f0d!8m2!3d32.417962!4d52.649544](https://www.google.com/maps/place/Negaar+Traditional+Guest+House/@32.417962,52.640789,3.15z/data=!4m8!1m2!2m1!1z2KfZgtin2YXYqtqv2KfZhyDYqNmI2YUg2q_Ysdiv24wg2Ybar9in2LEgLSDZiNix2LLZhtmH!3m4!1s0x3fbb55afe3da799b:0x859a1bba89d45f0d!8m2!3d32.417962!4d52.649544)



## اقامتگاه ملک کاشان

در اینجا اصلا قصد نداریم درباره زیبایی های کاشان و دیدنی های اطراف آن و یا جاذبه های گردشگری شهر بگوئیم، چرا که در این باره نه تنها مقاله ها بلکه می توان کتاب ها نوشت. اینجا در مورد یک اقامتگاه بوم گردی ایده آل برای گردشگران صحبت می کنیم. اقامتگاه ملک در کاشان تلفیقی بی نظیر از معماری اصیل ایرانی و امکانات و تجهیزات مدرن ارائه می کند.



### تجربه اقامت در بوم گردی سنتی پنج ستاره

اتاق های این مجموعه که هرکدام با اسمی اصیل ایرانی نام گذاری شده اند، تجربه اقامت در یک هتل ۵ ستاره با فضای سنتی و اصیل ایرانی را برای مهمانان خود فراهم می کند. پنجره های چوبی مزین به شیشه های رنگی، نمای داخلی خشت و گل، دکوراسیون سنتی ایرانی، تنها بخشی از زیبایی اتاق های این مجموعه است.

### آدرس و اطلاعات تماس اقامتگاه بوم گردی ملک

آدرس: اصفهان، کاشان، خیابان آیت الله مدنی، سرای ملک

تلفن تماس:

+۹۸۳۱۵۵۴۴۰۶۲۲

لوکیشن بر روی نقشه:

<https://www.google.com/maps/place/Malek+Hotel/@33.9870683,51.4436693,16z/data=!4m5!3m4!1s0x3f9685e3d6fcc2b7:0x7f049e04db31f214!8m2!3d33.9865457!4d51.4473754>

وب سایت رسمی:

<http://www.sarayemalek.com/>

تهیه و تنظیم: مجتبی رسولی

ویرایش: تیم تولید محتوای عالی گرد